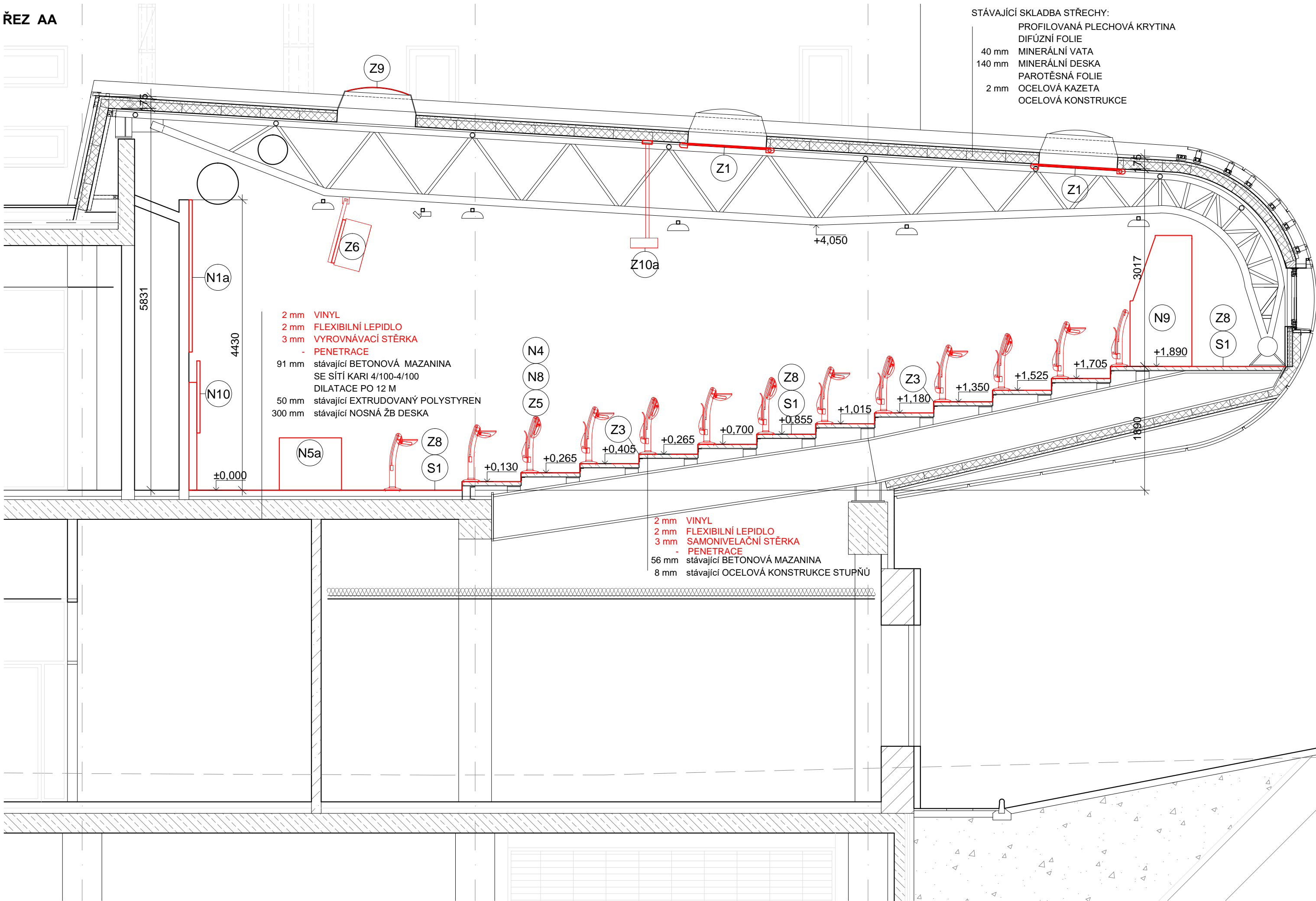


ŘEZ AA



LEGENDA STÁVAJÍCÍCH MATERIÁLŮ:

- Zdivo z POROTHERM 24 AKU na MVC 20
Zdivo a dozdivky z tvárnici YTONG
Železobetonový skelet
Sádkartonové příčky
Navržené konstrukce / prvky

LEGENDA STAVEBNÍCH PRACÍ - PRVKY "S"

S1 - POKLÁDKA NOVÉ NÁŠLAPNÉ VRSTVY - Na zbrúsenou podlahu bude nanesená nivelační stěrka s pevností v tlaku 30MPa, na kterou se na flexibilní lepidlo budou lepit vinilové pásy s protiskluzností R10, barevnost šedý beton (grey concrete) Podrobná specifikace viz technická zpráva

S2 - ZVÝŠENÁ PODLAHA - Zvýšená podlaha navazuje na první stupeň posluchárny a vytváří ucelené podium přístupné po rampě. Na podklad vyrovnaný nivelační stěrkou budou pokládány panely EPS 150S tl. 100mm, na které dále budou uloženy systémové podlahové SDK desky (lepené, šroubované a přestěrkované spáry). Podlaha bude po obvodu oddělena od okolních konstrukcí dilatačními pásy. Spoj na hraně konstrukce nové podlahy a stávajícího prvního stupně bude ošetřen flexibilní bandáží. Na přebroušený podklad bude nalita nivelační stěrka pro suché podlahy a na ni na flexibilní lepidlo pokládány vinilové pásy. Podrobně viz TZ.

S3 - SPŘAŽENÁ AKUSTICKÁ PŘEDSTĚNA - Ocelový nosník a část stropu v tl. předstěny budou polepeny akustickou folií tl. 4mm. Následně bude zhotovena SDK předstěna spřažená se stávající stěnou. Na ocelové tenkostěnné profily a stavěcí třmeny budou kotveny modré akustické panely 2x 12,5mm. Do předstěny bude vložena izolace z minerální vaty o objemové hmotnosti 45kg/m3 v tl. 60mm.

S4 - VÝMALBA - Všechny pohledové stěny zděné a SDK budou vymalovány. Drobné praskliny v omítce a SDK budou přebroušeny a přestěrkovány. Následně budou napenetrovány a 2x natřeny bílou barvou.

S5 - OPRAVA PRASKLIN NA STYKU RŮZNÝCH KONSTRUKCÍ - Po celé délce praskliny musí být v šířce min. 150mm na obě strany odhalena konstrukce. Na rozhraní materiálů (beton a SDK) musí být pročištěna, popř. provedena spára, která musí být následně napenetrována, vyplněna bandáží a přetmelena.
- podrobně viz výkres pohledů

LEGENDA PRVKŮ NÁBYTKU - PRVKY "N" (podrobná specifikace - viz výpis prvků)

N1a - Rámové projekční plátno k instalaci na stěnu, hliníkový rám (50x30mm) v bílé barvě, projekční plocha napnutá zezadu pomocí patentů s šedou zadní stranou (rozměr 8100x2350mm).

N1b - Rámové projekční plátno k instalaci na stěnu, hliníkový rám (50x30mm) v bílé barvě, projekční plocha napnutá zezadu pomocí patentů s šedou zadní stranou (rozměr 4100x2350mm).

N2 - neuváděno

N3 - Ochranná omyvatelná deska za odpadkové koše. Deska je tvořena melaminovou dřevotřískou s povrchovou úpravou - lamino, světle šedá (RAL 9006), hrany ABS, skryté kotvení (900x900x18mm).

N4a-j - Krycí kazeta s elektrickou zásuvkou do lavic

N5a,b - Oprava kateder a zpětná instalace

N6a,b - Výměna poškozených sedádků a stolků lavic

N7 - Výměna poškozených plastových krytek kotvení lavic

N8 - Zpětná montáž lavicového systému

N9 - Zpětná instalace překladačských pultů

N10 - Zpětná instalace posuvných tabulí

LEGENDA ZÁMEČNICKÝCH PRVKŮ - PRVKY "Z" (podrobná specifikace - viz výpis prvků)

Z1 - Roletové zatemnění stropních světlíků

Z2 - neuváděno

Z3 - Schodová lišta

Z4 - Přechodová lišta dveří

Z5a-c - Nové kotvení lavic

Z6 - Závěs čelních reproduktorů v Q1

Z7 - Ukončovací lišta

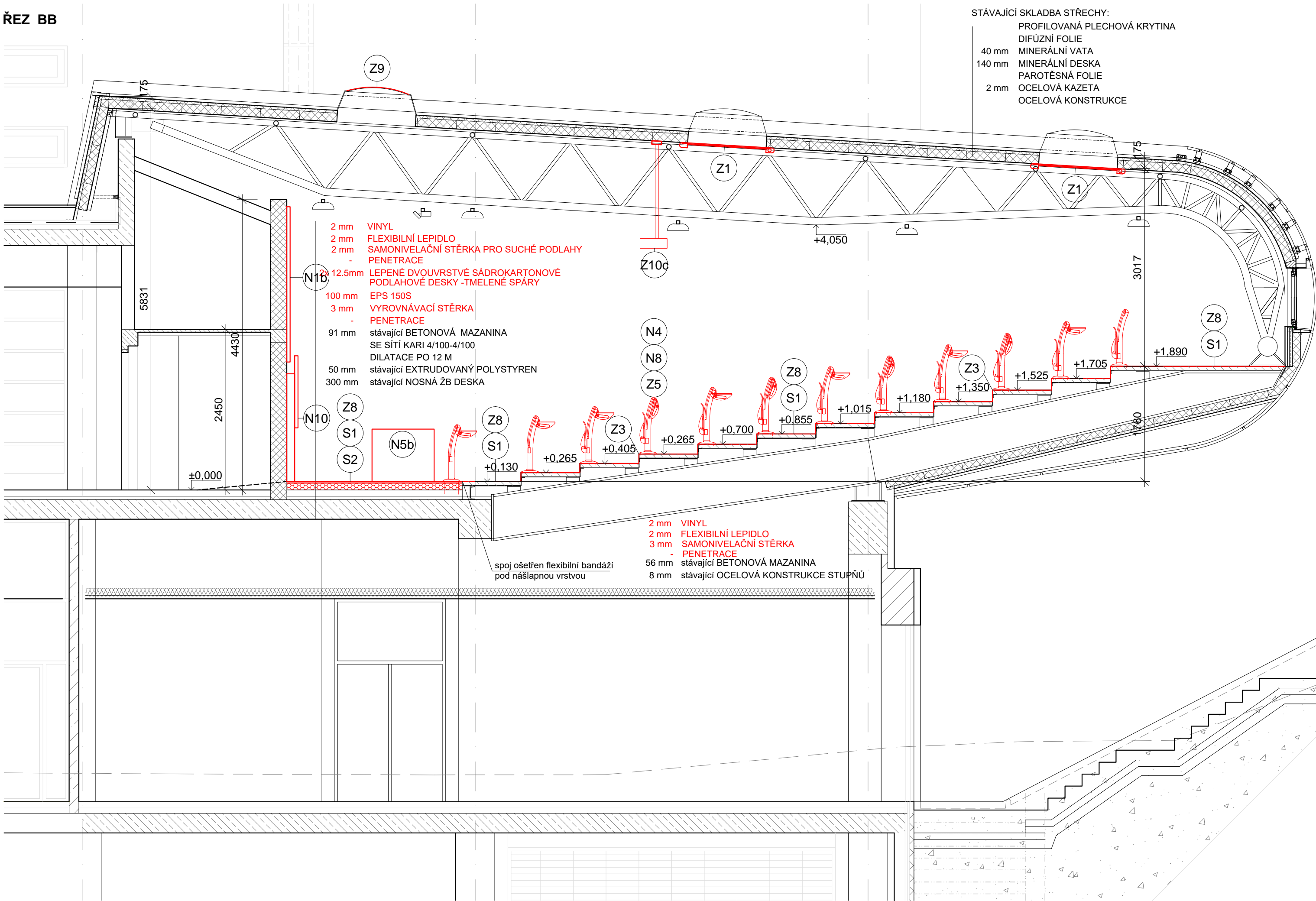
Z8 - Soklová lišta

Z9 - Zatemňovací fólie

Z10a-c - Posun nosné konstrukce projektoru

Z11 - Dilatační profil do SDK předstěny

ŘEZ BB



Poznámka:

- Všechny rozměry nutno přeměřit na stavbě.
- Před započítáním drážkovacích prací je nutno přesně vytyčit stávající rozvody v podlahách. Zejména v návaznosti na el. rozvaděče a podlahové krabice v katedrách. V aule Q1 se nachází indukční smyčka.
- Trubky pro elektro, kabelové žlaby, ukončovací krabice (KT250) a pod. jsou dodávkou ELEKTRO



URBAN ČELÍKOVSKÝ
ARCHITEKTI

±0.000=239,600			A R C H I T E K T		
NÁZEV AKCE: 1.1.1.2.21 BA 39 - OBJ.Q - VELKOKAPACITNÍ POSLUCHÁRNÝ					
PROJEKTANTI:	Ing.arch. Lukáš Urban	STAVEBNÍK:	Mendelova univerzita v Brně	STUPEŇ:	Dokumentace pro provádění stavby
	Ing.arch. Martin Čelíkovský		Zemědělská 1665/1, 613 00, Brno		
MÍSTO STAVBY:	Tomešova 563/2b, Brno	MÍSTO STAVBY:		MĚŘÍTKO:	1:50
	atelier@urban-celikovsky.cz		Zemědělská 1665/1, 613 00, Brno		
NÁZEV VÝKRESU: ARCH. STAVEBNÍ ČÁST - NÁVRH - ŘEZ AA, ŘEZ BB					ČÍSLO VÝKRESU: D.1.10

www.urban-celikovsky.cz